

PROGETTO ESECUTIVO
"LAVORI DI MANUTENZIONE STRAORDINARIA
DELLE COPERTURE DELLA PRIMA E SECONDA
GALLERIA DEL CIMITERO MONUMENTALE DI
AREZZO"

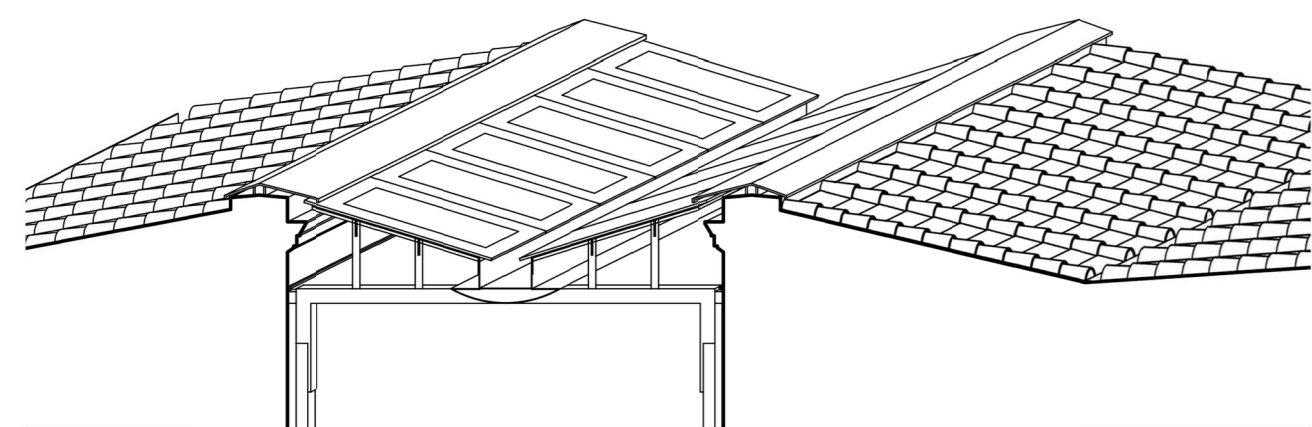
SITO IN VIA DA SANGALLO - VIA GAMURRINI
COMUNE DI AREZZO (AR)

PROPRIETÀ - Arezzo Multiservizi S.R.L.

ELABORATO - STATO ATTUALE - Pianta ai vari livelli - SCALA 1:200

DATA - Luglio 2019

TAVOLA
TAV.02

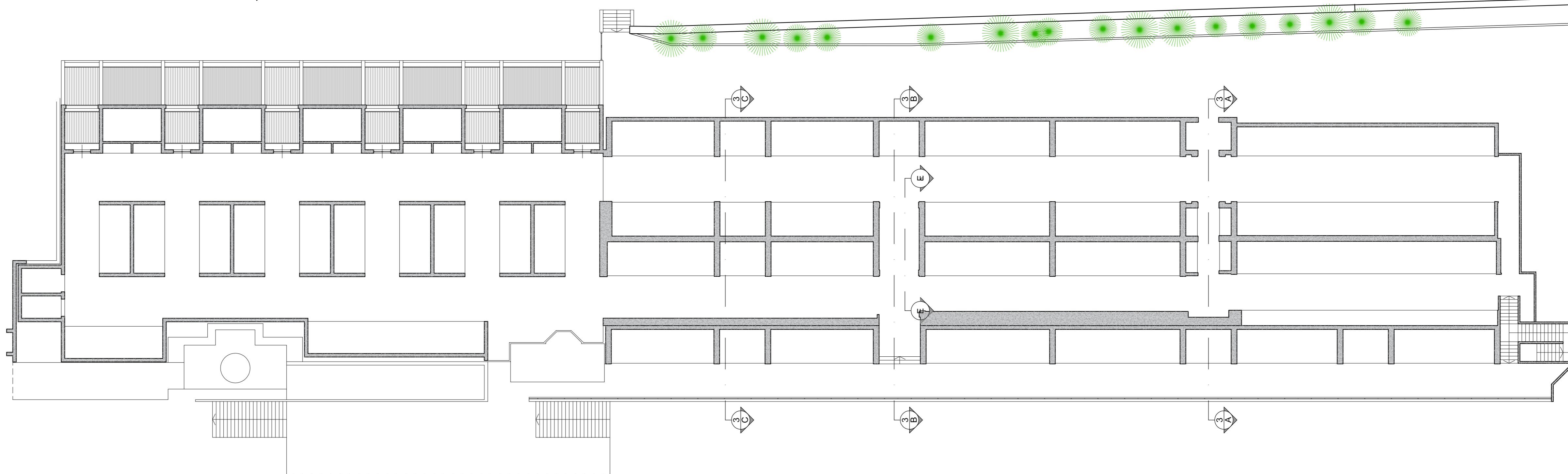


ARCHITETTO DAVIDE FAVILLI
Località Palazzo del Pero 59/E Arezzo - 52100
+39 339 7854642 davide_favilli@alice.it
PEC: davide.favilli@archiworldpec.it

IL COMMITTENTE

IL TECNICO

PIANTA TERRAZZE SOPRA 1, 2 E 4 GALLERIA



PIANTA COPERTURA 1, 2 E 4 GALLERIA

